

- 理事長就任のご挨拶
- 組合からのお知らせ
- 健康診断のご案内
- 理事長 山本 哲朗
- 令和5年度保険料
- 組合会議員名簿
- 新型コロナウイルス感染症に係る傷病手当金について
- 届出を忘れていませんか？
- 役員名簿
- 令和5年度歳入歳出予算
- 出産育児一時金の改定

理事長就任のご挨拶



神奈川県薬剤師国民健康保険組合
 理事長 山本 哲朗

春暖の候、組合員の皆様には、日頃から国保組合の事業運営に格段のご理解ご協力を賜り厚くお礼申し上げます。この度の役員改選により、引き続き、理事長に就任することになりました山本でございます。もとより微力ではございますが、組合員の皆様の健康づくりのご支援をさせていただくため、財政の健全化、事業の充実を基本方針に組合の運営に当たって参りますのでよろしくごお願い申し上げます。

さて、過日、第127回組合会を開催し、令和5年度事業計画並びに歳入歳出予算について原案どおりご承認をいただきました。事業計画については、前年度を踏襲させていただき、令和4年度の決算見込等を踏まえ保険料は据え置いております。国庫支出金の削減や後期高齢者支援金、前期高齢者納付金及び介護納付金の増加により財政が一段と厳しくなる中、令和5年

度は次の基本方針を掲げ事業運営に当たって参りたいと考えております。①健全な財政運営と安定した事業運営に努める。②組合員資格の適正な管理に努める。③個人番号等個人情報の適正利用と安全管理に努める。④適正で透明な会計業務と効率的な業務の執行に努める。

しかし、すべての団塊の世代が後期高齢者となる令和6年度以降は、後期高齢者支援金等の義務的経費の財政負担が増加するものと考えておりますので、今後の事業運営や財政運営について整理した「中期経営計画」を年末までに策定したいと考えております。

最後になりますが、役員一同、保険給付をはじめ各種事業の安定した運営に努めて参りたいと考えておりますので、組合員の皆様のご理解ご協力をお願い申し上げまして就任の挨拶とさせていただきます。

役員名簿

(任期: 令和5年4月1日~令和7年3月31日)

役職名	氏名	役職名	氏名	役職名	氏名
理事長	山本 哲朗	理事	坂本 悟	監事	嶋 元
常務理事	鶴岡 秀一	//	白井 博	//	石井 貞義
理事	川田 和之	//	木川 修一	相談役	尾崎 英俊
//	美濃口 豊	//	瀬戸 卓		
//	泉 紀久恵	//	橋川 博		

(順不同敬称略)

令和5年度の国民健康保険料は、次のとおりです。(令和4年度と同額です。)

・第1種組合員 (事業主)	月額	29,400円	〔医療保険料 25,000円 + 後期高齢者支援金等 4,400円〕
・第2種組合員 (薬剤師従業員)	月額	23,400円	〔医療保険料 19,000円 + 後期高齢者支援金等 4,400円〕
・第3種組合員 (非薬剤師従業員)	月額	19,400円	〔医療保険料 15,000円 + 後期高齢者支援金等 4,400円〕
・第4種組合員 (75歳以上組合員)	月額	1,000円	〔保健事業分として〕
			医療保険料 後期高齢者支援金等
・家族 18歳以上(※1)	月額	11,400円	〔(※1) 7,000円 + 4,400円〕
・家族 18歳未満(※2)	月額	9,400円	〔(※2) 5,000円 + 4,400円〕
			(※1) 18歳に達した日以後の最初の4月分から
			(※2) 18歳に達した日以後の最初の3月分まで
*介護保険料 (40歳以上65歳未満)	月額	5,100円	

令和5年度歳入歳出予算総括表

【歳入】

(単位：千円)

款	予算額		前年度比		構成比
	令和5年度	令和4年度	金額	率	
1 国民健康保険料	841,148	890,356	△ 49,208	94.5%	65.5%
2 使用料及び手数料	10	10	0	100.0%	0.0%
3 国庫支出金	131,120	111,821	19,299	117.3%	10.2%
4 前期高齢者交付金	2	2	0	100.0%	0.0%
5 県支出金	1	1	0	100.0%	0.0%
6 市支出金	700	700	0	100.0%	0.1%
7 共同事業交付金	10,000	10,000	0	100.0%	0.8%
8 財産収入	13	13	0	100.0%	0.0%
9 繰入金	4	4	0	100.0%	0.0%
10 繰越金	300,000	330,000	△ 30,000	90.9%	23.4%
11 諸収入	406	407	△ 1	99.8%	0.0%
歳入合計	1,283,404	1,343,314	△ 59,910	95.5%	100.0%

【歳出】

(単位：千円)

款	予算額		前年度比		構成比
	令和5年度	令和4年度	金額	率	
1 組合会費	951	995	△ 44	95.5%	0.1%
2 総務費	90,831	79,692	11,139	114.0%	7.1%
3 保険給付費	615,770	621,470	△ 5,700	99.1%	48.0%
4 後期高齢者支援金等	216,020	217,020	△ 1,000	99.5%	16.8%
5 前期高齢者納付金等	85,020	87,020	△ 2,000	97.7%	6.6%
6 介護納付金	125,000	145,000	△ 20,000	86.2%	9.7%
7 共同事業拠出金等	31,036	26,036	5,000	119.2%	2.4%
8 保健事業費	42,547	40,152	2,395	106.0%	3.3%
9 積立金	1,013	31,013	△ 30,000	3.3%	0.1%
10 諸支出金	33,500	33,500	0	100.0%	2.6%
11 予備費	41,716	61,416	△ 19,700	67.9%	3.3%
歳出合計	1,283,404	1,343,314	△ 59,910	95.5%	100.0%

組合会議員の任期満了に伴う改選の結果、次の34人の方が組合会議員に選任されました。

組合会議員名簿

(任期：令和5年4月1日～令和7年3月31日)

選挙区	氏名	選挙区	氏名	選挙区	氏名
鶴見	松尾 大二郎	青葉	竹山 孝浩	横須賀・三浦	関口 太郎
神奈川	石井 哲人	都筑	木村 久美子	平塚	齊藤 健一郎
西	北井 康一	戸塚	佐久間 優子	鎌倉・逗葉	早川 恵久
中	小川 知房	栄	斉藤 健司	藤沢	鈴木 重仁
南	眞弓 純	泉	舟木 有紗	小田原	木川 雅敏
港南	辻 暁子	川崎区	臼田 光司	茅ヶ崎	中村 浩幸
保土ヶ谷	藤巻 弘和	幸	田中美穂	相模原	岡野 克樹
旭・瀬谷	松原 幸三	中原	佐藤 泉	秦野・伊勢原	橋口 章
磯子	佐藤 康信	高津	福嶋 仁	北相	井上 哲男
金沢	中野 博之	宮前	伊藤 啓	大和・座間	河津 ひろみ
港北	飯沼 薫	多摩	石川 知代子		
緑	岩野 勝	麻生	山田 修		

(敬称略)

出産育児一時金の改定について

健康保険法施行令等の一部改正に伴い、令和5年4月から出産育児一時金の支給額を50万円に改定します。

新型コロナウイルス感染症に係る傷病手当金について

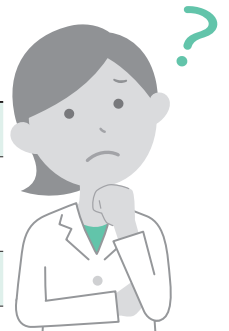
当組合に加入している組合員(4種組合員を除く。)が、令和2年1月1日より令和5年5月7日までの間に新型コロナウイルス感染症に感染または感染疑いにより労務に就けず、給与等の支払を十分に受けられなかった場合、申請により傷病手当金を支給します。

該当する方は組合までご連絡ください。

届出を忘れていませんか？

令和5年10月に被保険者証の一斉更新を予定しています。住所・氏名等の変更やご家族の異動等がございましたら、お早めに届出してください。

○ 薬局をやめたとき(退職、廃業等)	脱退の手続き「被保険者資格喪失届」
○ 家族が他の健康保険に加入したとき ○ 住民票が組合員と同一世帯でなくなったとき	喪失の手続き「被保険者資格喪失届」
○ 修学のため転出したとき	「遠隔地(学)被保険者該当届」
○ 厚生年金を喪失(加入)したとき (正社員→パート、パート→正社員 等) ○ 勤務先が変わったとき ○ 事業主が変わったとき	変更の手続き「変更届」
○ 住所・氏名が変わったとき	住所・氏名変更の手続き「住所・氏名変更届」



☆上記の届出用紙はホームページからダウンロードすることができます。

詳しくは、ホームページをご覧ください。組合までお問い合わせください。

40歳～74歳の方へ

6月中旬に健康診断のご案内を発送します。

【健康診断を受診されていますか？】

健康診断の補助を行いますので日々の健康維持・管理のために是非ご活用ください。40歳～74歳の特定健診該当者の方には、6月中旬に「健康診断受診券」を送付します。契約健診機関は、受診券と一緒に送付する冊子または、組合ホームページをご覧ください。補助の詳細は下記のとおりです。

健康診断補助制度について

健診の種類	対象年齢	補助金額
① 特定健診・一般健康診断、人間ドック、PET健診 (年度内いずれか一つ) (特定健診の項目を含むもの)	40歳～74歳	30,000円
② 一般健康診断、人間ドック、PET健診 (年度内いずれか一つ)	30歳～39歳	20,000円
③ 脳ドック (年度内に1回) (MRI・MRAの両方含むもの)	40歳～74歳	30,000円
	30歳～39歳	20,000円
④ 婦人科系検査 (年度内に1回)	20歳～74歳	5,000円

※補助金額を超えた部分は、自己負担になります。

※上記以外のオプション及び保険診療は補助の対象外です。

※対象年齢は、年度内(令和5年4月～令和6年3月)にその年齢に達する方です。

組合ホームページでの契約健診機関の確認方法

<http://www.kyokuho.or.jp/> **神奈川県薬剤師国保** **検索**

トップページ右下のご案内から、一覧表を確認することができます。

The screenshot shows the website interface for Kanagawa Pharmacist National Health Insurance Society. On the left, there is a vertical navigation menu with categories: 組合概要 (Group Overview), 資格と保険料 (Qualification and Insurance Premium), 保険給付 (Insurance Benefits), 70歳以上の医療 (Medical Services for 70+), 保健事業 (Welfare Activities), and 申請書類ダウンロード (Download Application Forms). The main content area features a large banner image of Mount Fuji with cherry blossoms, captioned '丹沢・鍋割山山頂の紅葉と富士山 (松田町)'. Below the banner is a 'お知らせ' (Notice) section with a prominent green arrow pointing to a link: '【契約健診機関一覧の掲載場所】' (Contract Health Check Institution List Posting Location). Other notices include updates to the '春のしるし' (Spring Sign) and an extension of COVID-19 medical services. On the right side, there are quick links for '異動時の手続きについて' (About Procedures for Job Changes), 'よくあるご質問' (Frequently Asked Questions), '契約健診機関・健診料金のご案内' (Contract Health Check Institution and Fee Information), and 'マイナンバー事業主向けのご案内' (Information for Business Owners regarding My Number).

※令和5年度分は随時更新していきます。